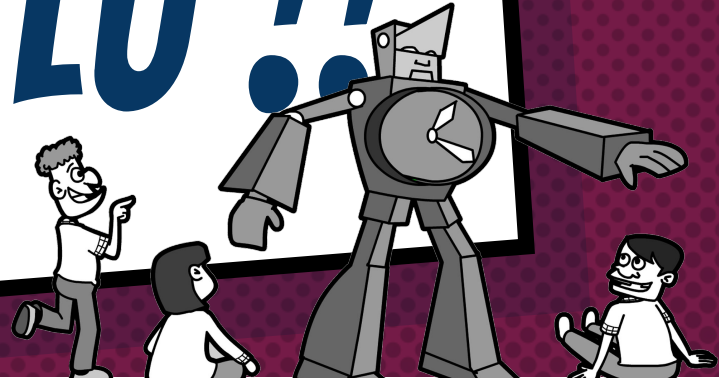
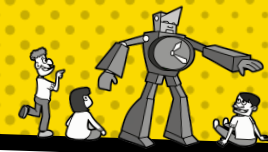


BOOM! LU LU !!

Discovery Learning Centre

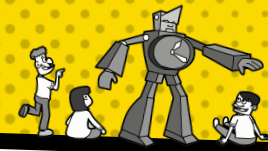




BAHAN-BAHAN



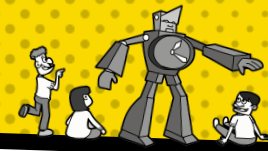
- × Model gunung berapi
- × Serbuk soda bikarbonat
- × Cuka makan
- × Pewarna sirap rose
- × Cecair pencuci joy
- × Sarung tangan
- × Apron
- × Cermin mata
- × Sudu plastik



PENERANGAN GURU



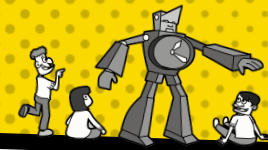
Kanak-kanak memperkenalkan bahan-bahan untuk menghasilkan larva gunung berapi



PEMBAHAGIAN KUMPULAN



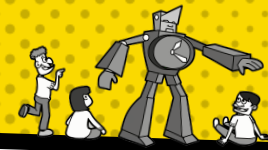
Kanak-kanak dibahagikan kepada 2 kumpulan



DEMONSTRASI



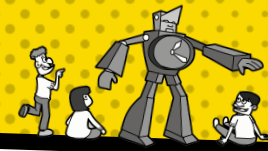
Guru membuat demonstrasi langkah-langkah penghasilan letusan larva gunung berapi



LANGKAH 1



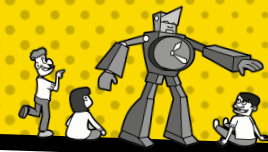
Kanak-kanak memasukkan 4 sudu serbuk bikarbonat ke dalam model gunung berapi



LANGKAH 2



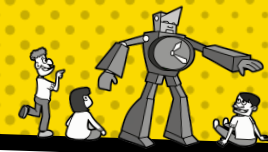
Kanak-kanak memasukkan 5 sudu cecair pencuci jays ke dalam model gunung berapi



LANGKAH 3



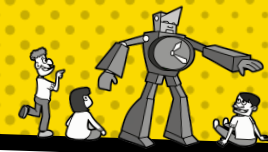
Kanak-kanak memasukkan 5 sudu pewarna sirap ros ke dalam model gunung berapi



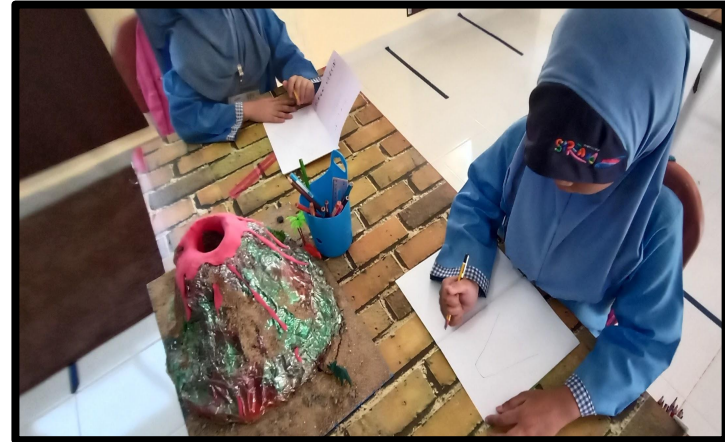
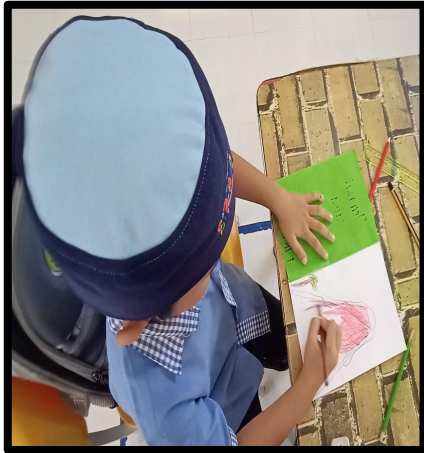
LANGKAH 4



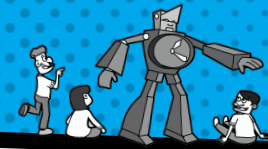
Kanak-kanak memasukkan 30ml cecair cuka ke dalam model gunung berapi.
Larva akan melodak keluar melalui muncung model gunung berapi



PENGHASILAN JURNAL



Kanak-kanak melukis semula letusan gunung berapi di dalam jurnal masing-masing



ENGINEERING

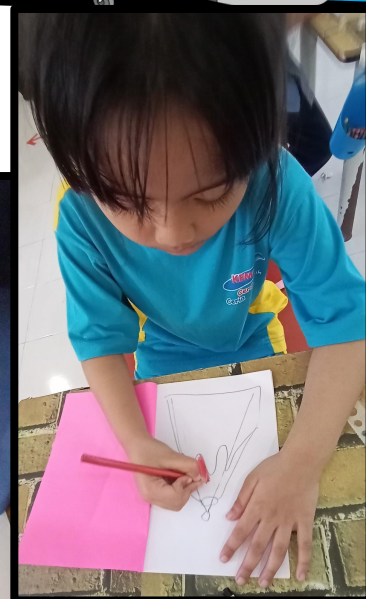
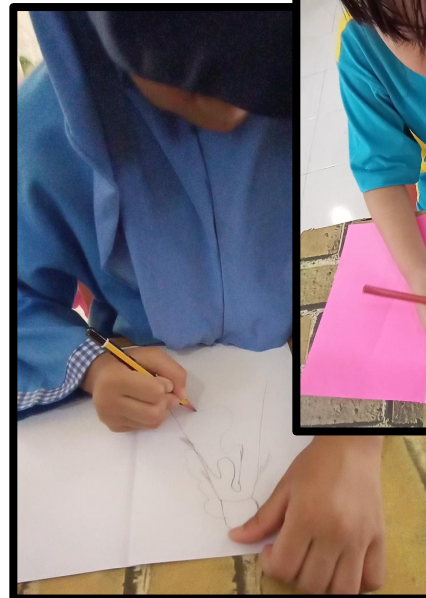
* Kanak-kanak mengetahui tentang pengaliran larva gunung berapi sehingga dia melodak keluar dari gunung berapi

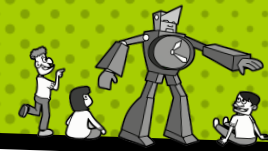




ARTS (SENI)

- × Kanak-kanak melukis semula lelehan larva gunung berapi dan mewarna larva gunung berapi





HASIL JURNAL KANAK-KANAK

